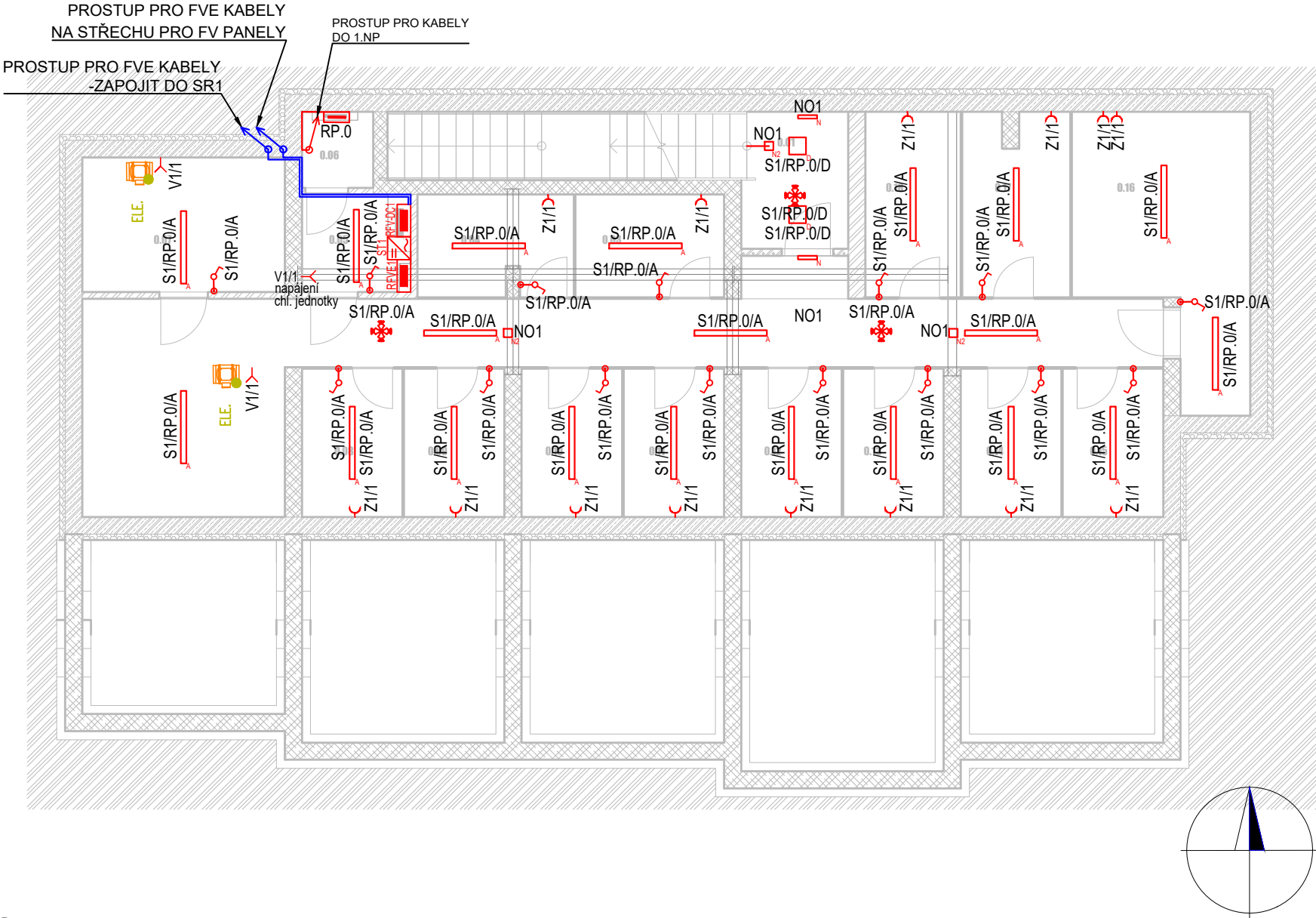


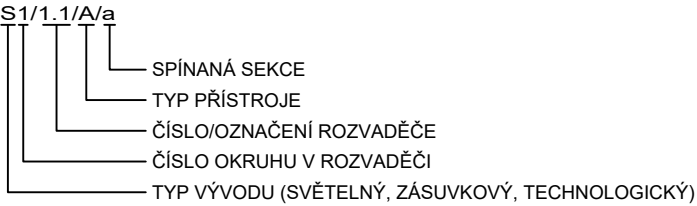
LEGENDA:

- SVĚTELNÝ SPÍNAČ, 230V, 10A, IP20, ZAP.1
- SVĚTELNÝ SPÍNAČ, 230V, 10A, IP20, ZAP.6
- SVĚTELNÝ SPÍNAČ, 230V, 10A, IP20, ZAP.5
- SVĚTELNÝ SPÍNAČ, 230V, 10A, IP20, ZAP.7
- SVĚTELNÝ SPÍNAČ, 230V, 10A, IP20, ZAP.6+6
- PIR – SENZOR POHYBU, 360°, NA STROP
- ROZVADĚČ DLE SPECIFIKACE
- PŘISAZENÉ LED SVÍTIDLO, 43W, 4000K, IP66
- STROPNÍ SVÍTIDLO LED, 12W, 4000K, IP66
- STROPNÍ SVÍTIDLO LED, 38W, 3000K
- STROPNÍ SVÍTIDLO, 25W, 3000K
- NÁSTĚNNÉ SVÍTIDLO LED, 9,3W, 3000K, IP65
- PŘISAZENÉ SVÍTIDLO LED, 8W, 3000K, IP65, IK08
- PŘISAZENÉ STROPNÍ NOUZOVÉ LED, 5W, 3h, IP54
- PŘISAZENÉ SVÍTIDLO LED, 3,5W, 1h, autotest, optika area, IP65
- PŘISAZENÉ SVÍTIDLO LED, 3W, 1h, autotest, optika area, IP20
- ZÁSUVKA 2P+PE, 1F/230V/16A
- ZÁSUVKA 2P+PE, 1F/230V/16A, IP54
- DVOUZÁSUVKA 2x(2P+PE), 1F/230V/16A, DO STĚNY
- TŘÍFÁZOVÝ VÝVOD 400V (SPORÁKOVÁ KOMBINACE)
- NÁPOJNÉ MÍSTO VZT
- KABELOVÉ PROSTUPY
- PROSTUPY PRO KABELY FVE
- VÝVOD 230V/1F (PŘIPOJIT NA SVORKY ZAŘÍZENÍ)

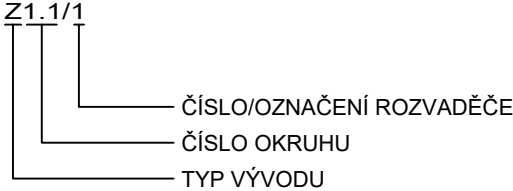
Č.M.	Název
0.01	Chodba + schodiště
0.02	Chodba
0.03	Sklep
0.04	Sklep
0.05	Technická místnost
0.06	Technická místnost
0.07	Technická místnost
0.08	Sklep
0.09	Sklep
0.10	Sklep
0.11	Sklep
0.12	Sklep
0.13	Sklep
0.14	Sklep
0.15	Sklep
0.16	Kola, kočárky
0.17	Sklep
0.18	Sklep



SPECIFIKACE SVÍTIDEL:



SPECIFIKACE ZÁSUVEK:



POZNÁMKY:
Silnoproudé rozvody budou provedeny kabely typu CYKY, které budou uloženy převážně pod omítkou, ve žlabech, nebo pod podlahou.
Osvětlovací soustavy budou ovládané pomocí tlačítkových vypínačů. Ovládací prvky osvětlení budou osazeny na stěnách ve výšce 120cm. Typy vypínačů a zásuvek budou sjednoceny s profesí SLP. Ve výkrese jsou zakresleny kabelové trasy - zapojení jednotlivých okruhů je patrné ze značení svítidel (viz legenda). Hlavní kabelové trasy jsou vyznačeny ve výkresu, při realizaci budou zásuvkové, světelné i technologické obvody sdruženy do stejných kabelových tras.Trasy jednotlivých okruhů jsou ve výkresech vyznačeny "schematicky", kabely budou vedeny v trasách kabelových žlabů, nebo v příchýtkách (dle počtu kabelů a prostupnosti trasy).
Osvětlení je navrženo pomocí svítidel vestavěných do konstrukce podhledu stropu, nebo přisazených ke stropní konstrukci , popř. na stěnách. V prostorech bez podhledů budou svítidla uchycena na závěsech, popř. přisazeny ke stropu. Výšky osazení svítidel jsou patrné z výpočtu osvětlení. Všechny svítidla budou dodávány vč. závěsů. Každé svítidlo bude napájeno přes odbočnou krabici. Parametry svítidel jsou popsány v knize svítidel, která je přílohou technické zprávy.
Na únikových trasách budou osazeny svítidla nouzového osvětlení s akumulátory na 60 minut provozu. Svítidla budou označovat směr únikových cest. Ve výkrese jsou dále vyznačeny svítidla ve kterých bude osazen nouzový modul. Trasy pro napájení svítidel NO budou společné s ostatními trasami. V místech hydrantů a hasicích přístrojů jsou navrženy svítidla NO, které nebudou osazeny piktogramy. Mezi jednotlivými požárními úseky budou prostupy protipožárně utěsněny dle požadavků PBŘS.

TRASY A PARAMETRY KABELOVÝCH ŽLABŮ JSOU DEFINOVÁNY V KOORDINAČNÍCH VÝKRESECH STAVEBNÍ ČÁSTI!!!! V TOMTO VÝKRESE JE NAZNAČENO POUZE SCHÉMATICKÉ ZAPOJENÍ KONCOVÝCH ZAŘÍZENÍ

0,000 = XXX,XXX m n. m. (B. p. V.)

generální projektant	projektant části	číslo pare
----------------------	------------------	------------

A99 Atelier 99 s.r.o.
Purkyňova 71/99
612 00 Brno

architekt	Arch. Přibil, Adamcová, Betlach	vypracoval	Ing. Tomáš Blažek
HIP	Ing. Tomáš Türk	kontroloval	Ing. Tomáš Blažek
ved. projektant	Ing. Tomáš Türk	zodp. projektant	Ing. Tomáš Blažek
stavebník	ADZ Investment s.r.o., Řípská 1457/7a, 627 00 Brno - Slatina		

HODONICKÉ SVAHY

název stavby

objekt	S0 02 - S0 05 - Bytový dům B1 - B4
--------	---

část	D.1 - Dokumentace stavebního nebo inženýrského objektu
------	---

název dokumentu	PŮDORYS 1.PP - SVĚTELNÉ A ZÁSUVKOVÉ OKRUHY
-----------------	---

zakázka	A-21-1325
datum	12/2022
stupeň	DSP
měřítko	1:100

číslo přílohy	101
---------------	-----